

THINNER 2000

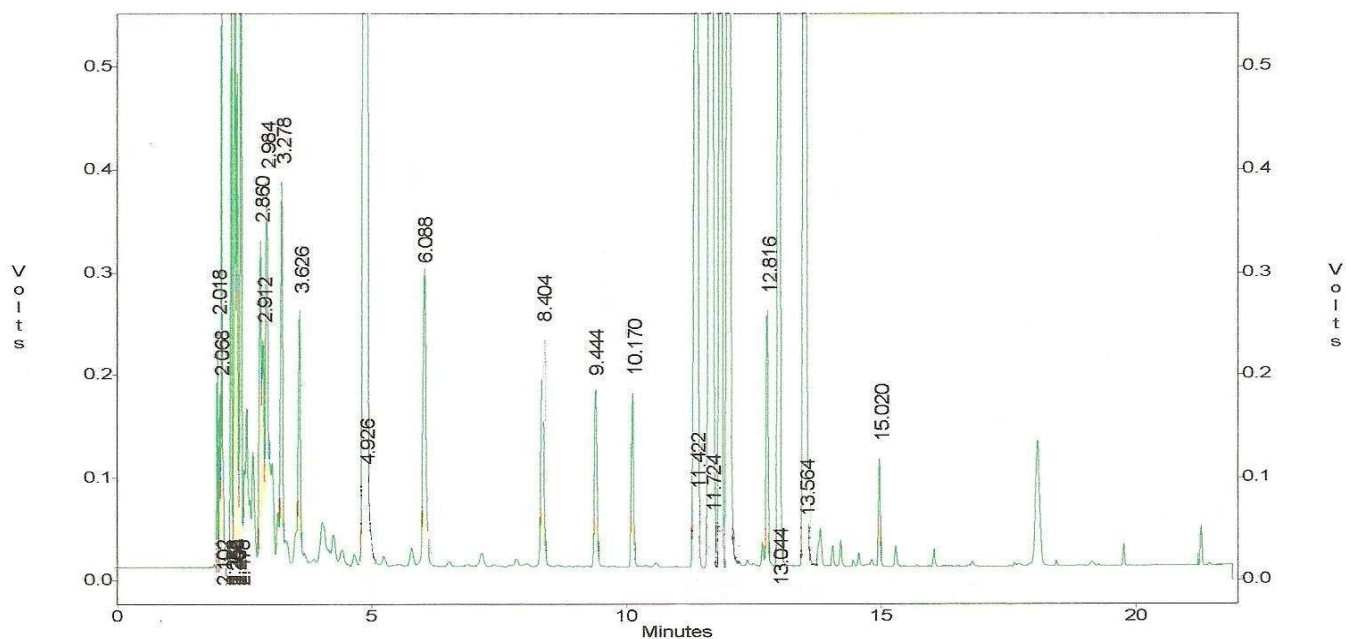
Proveniente de indústrias automotivas, o solvente sujo é reciclado em nosso moderno sistema de destilação, dando origem ao THINNER 2000.

THINNER 2000, devido ao seu alto poder de solvência é utilizado na diluição de tintas da linha PU, Poliéster, Esmalte Sintético Automotivo, Esmalte Industrial e na limpeza de equipamentos das indústrias de peças de fibra.

THINNER 2000 possui duas linhas, a linha 2000-212 e a linha 2000-211. Tendo a linha 2000-211 uma taxa de evaporação menor.

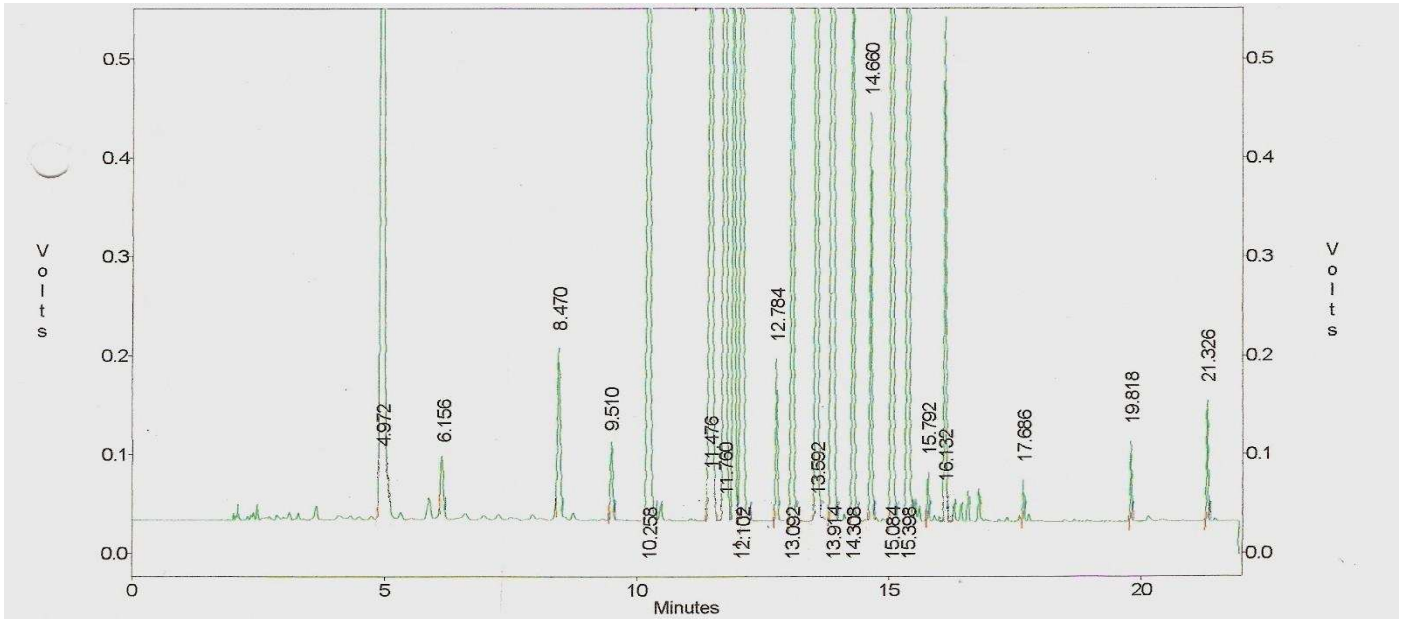
THINNER 2000 é fornecido em tambores de 200 litros e container de 1000 litros.

Composição aproximada da linha 2000-212:



SOLVENTE	PERCENTUAL (%)
Naftas Leves	00 - 04
Acetona	00 - 10
Acetato de Etila	10 - 25
Acetato de Amila	03 - 10
Xileno	40 - 60
Etil Glicol	10 - 16

Composição aproximada da linha 2000-211



SOLVENTE	PERCENTUAL (%)
Acetato de Etila	10 - 20
Acetato de Butila	02 - 10
Acetato de Amila	05 - 10
Xileno	35 - 55
Issol R9 Ipiranga	35 - 55