

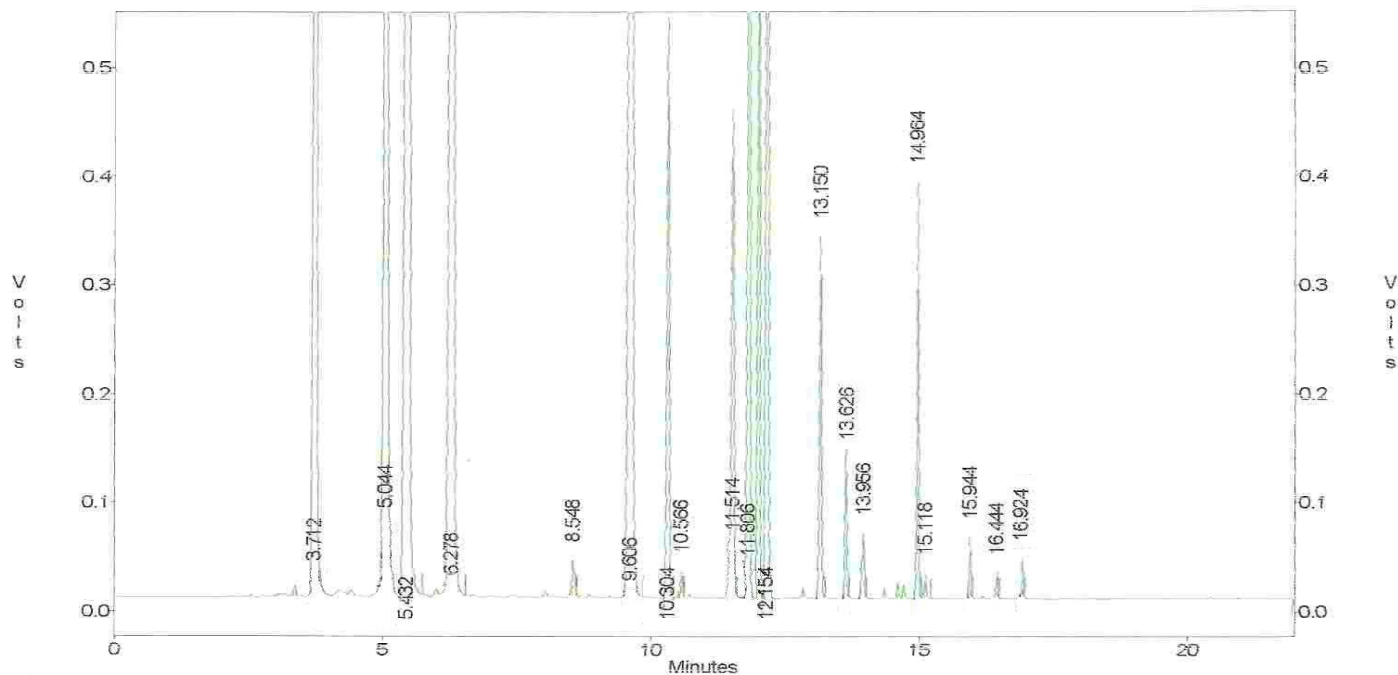
THINNER 3000

Proveniente de uma mescla de indústrias de móveis, de tintas, de molduras e de fabricantes de carrocerias, o solvente sujo é reciclado em nosso moderno sistema de destilação, dando origem ao THINNER 3000.

THINNER 3000 é indicado para limpeza de equipamentos utilizados em pinturas com tintas Esmalte e PU, tais como, pincéis, rolos, pistolas, mangueiras e recipientes.

THINNER 3000 é fornecido em tambores de 200 litros e container de 1000 litros.

Composição aproximada do THINNER 3000



SOLVENTE	PERCENTUAL (%)
Acetona	05 - 15
Metil Etil Cetona (*)	01 - 08
Etanol	20 - 35
Acetato de Etila	10 - 20
Tolueno	40 - 45
Xileno	10 - 20

(*) Alguns lotes podem não apresentar Metil Etil Cetona